

DIAFRAMMI SILENZIOSI

Le partizioni a secco con le lastre di gesso rivestito per le attività recettive turistico-alberghiere.

Il "comfort" e la sicurezza negli alberghi vengono tutelati dalla sensibilità degli Operatori nelle corrette scelte progettuali che significano, anche, velocità realizzativa per un rapido ingresso in esercizio e costi gestionali ridotti. La LAFARGE GESSI, con molteplici rilevanti realizzazioni nel settore, mette a disposizione dei Progettisti l'esperienza della propria Divisione Tecnica per l'individuazione delle corrette soluzioni di partizioni interne, finalizzate all'abbattimento acustico e alla protezione al fuoco delle camere e degli spazi comuni, nel rispetto delle leggi e delle norme relative all'attività. Pareti, contropareti e controsoffitti, in varie configurazioni e livelli di caratteristiche, raggiungono le prestazioni di progetto con sistemi costruttivi flessibili, durevoli e di facile manutenzione. La capacità di igroregolazione ambientale del gesso conferisce agli spazi una piacevole vivibilità; i ridotti pesi dei manufatti consentono risparmi notevoli sul dimensionamento delle strutture portanti e la non esigenza di apertura e chiusura tracce per gli impianti ne abbatta i costi di realizzazione; inoltre, soluzioni decorative per l'architettura di interni sono di facile realizzazione.

Le pareti tra le camere e tra bagno e corridoio

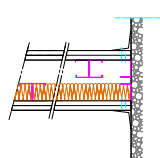
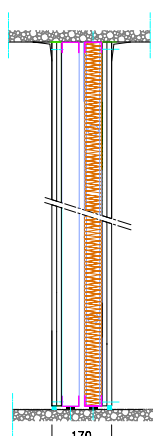
La loro capacità fonoisolante "in situ", che ai sensi del DPCM del 5.12.'97 deve garantire un $R'w = 50$ dB, viene raggiunta con pareti a strutture parallele desolidarizzate, doppia lastra per paramento e lana di roccia nell'intercapedine (elevato fonoisolamento) o con pareti a semplice struttura con tripla lastra per faccia (corretto fonoisolamento): le scelte di spessore delle pareti sono effettuate in funzione delle specifiche esigenze. La parete tra bagno e corridoio richiede l'applicazione di lastre in Classe 0 verso le vie di fuga, ai sensi del Decreto del 09.04.'94 mentre, all'interno del bagno, il paramento su cui verrà applicato il rivestimento sarà in lastre idrofughe. Le pareti vengono verificate staticamente anche in funzione della zona sismica e devono essere certificate a calcolo da Tecnico iscritto all'Albo dei V.V.F. per la resistenza al fuoco (R.E.I. 120) sulla base di Certificati di riferimento.



Rendering dell'Hotel Lux a Brescia
Progetto: Arch. Simone Micheli



Hotel Corte dei Butteri (GR)
Progetto: Arch. Simone Micheli
Foto: ASA 64 - Poggibonsi (FI)

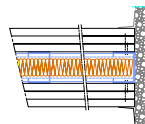
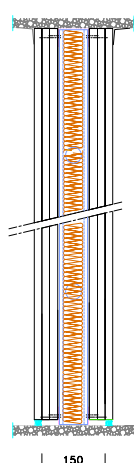


Parete di tipo S
con doppia orditura parallela
"camera-camera"

PREGYMETAL S 170/50d/60
4 Pregyplac BA13

Caratteristiche tecniche

Hmax raggiungibile = **4,0 m**
Resistenza termica = **$1,82 \frac{m^2K}{W}$**
Resistenza al fuoco = **R.E.I. 120**
Potere fonoisolante = **62 dB**

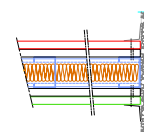
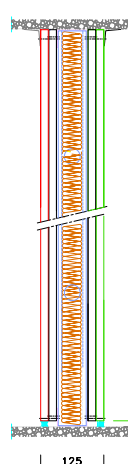


Parete di tipo D
a semplice orditura
"camera-camera"

PREGYMETAL D 150/75/60
6 Pregyplac BA13

Caratteristiche tecniche

Hmax raggiungibile = **4,7 m**
Resistenza termica = **$1,94 \frac{m^2K}{W}$**
Resistenza al fuoco = **R.E.I. 120**
Potere fonoisolante = **55 dB**



Parete tipo
"bagno-corridoio"

PREGYMETAL D 125/75/60
2 Pregyplac BA13 + 1 Pregydro BA13
+ 1 Pregyplac BA13M0

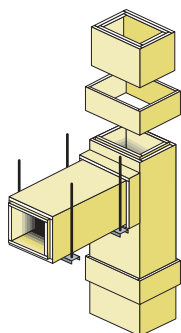
Caratteristiche tecniche

Hmax raggiungibile = **4,7 m**
Resistenza termica = **$1,82 \frac{m^2K}{W}$**
Resistenza al fuoco = **R.E.I. 120**
Potere fonoisolante = **51 dB**

Nel caso di ristrutturazioni, eventuali pareti preesistenti vengono rivestite con accoppiati lastra-lana di vetro o con contropareti a seconda delle esigenze di resistenza al fuoco previste in progetto.

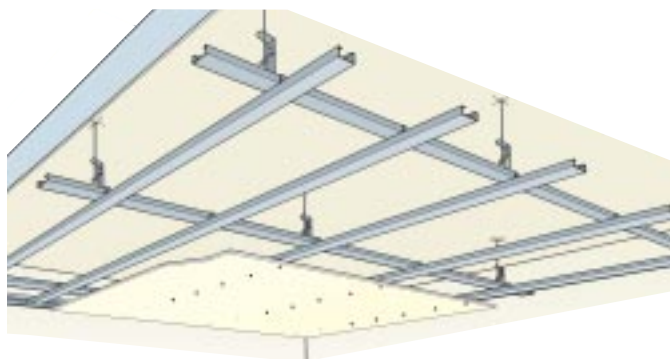
Le contropareti

I fronti parete esterne richiedono anch'essi fonoisolamento e protezione al fuoco e la loro configurazione può essere quella di un pannello isolante o quella di una struttura metallica con intercapedine contenente l'isolante. Lastre fornite di barriera anticondensa consentono di evitare fenomeni di muffa e decadimento delle capacità isolanti dei materiali posti in intercapedine. A ridosso delle pareti esterne e nei corridoi vengono usualmente ricavati cavetti ospitanti le colonne montanti degli impianti che richiedono un'adeguata protezione al fuoco. Le lastre Pregyfeu M0 in doppio paramento consentono protezioni fino a R.E.I. 120.

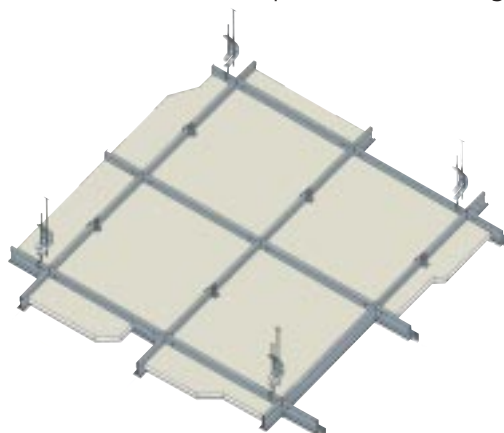


I controsoffitti

Nelle zone bagno e antibagno, nonché nei corridoi, per la presenza di canalizzazioni di aria condizionata e per occultare canaline elettriche e/o idrauliche, vengono realizzati controsoffitti che possono essere del tipo continuo o ispezionabile. Anche in questo caso i sistemi disponibili consentono varietà di scelta e rispondenza alle esigenze di protezione al fuoco.



Controsoffitto continuo



Controsoffitto ispezionabile

Il Gruppo LAFARGE, "leader" mondiale nel campo dei materiali da costruzione, è fortemente impegnato nella ricerca tecnologica sui prodotti e sui sistemi applicativi mettendo a disposizione, ovunque, Servizi Tecnici altamente specializzati in grado di supportare Committenti e Professionisti nell'effettuare scelte appropriate nel rispetto delle Leggi nazionali per la sicurezza, dei livelli di caratteristiche in opera e della qualità della vita negli interni.

DIVISIONE TECNICA LAFARGE GESSI

Arch. Renato Talamonti: *Responsabile Divisione*
Ing. Massimo Rossi: *Responsabile Tecnico Comm. Centro Nord*
Ing. Matteo Da Forno: *Responsabile Tecnico Comm. Centro Sud*
Ing. Domenico Cristiano: *Assistente Tecnico*
Geom. Raffaele Tamai: *Istruttore Tecnico*

Tel. 02 424151
Cell. 335 7783343
Cell. 335 6321478
Tel 02 42415321
Tel. 02 424151



Via G.G. Winckelmann, 2 - 20146 Milano - Tel. +39 02 42415.1 - Fax +39 02 42415.350/360-
Internet www.lafarge-gessi.it - e-mail: lafarge.gessi@lafarge-gypsum.lafarge.com